



Kanton Zürich
Baudirektion
Tiefbauamt



Baustelleninfo

Roman Rüegg, Projektleiter, Strasseninspektorat, Strassenregion IV

Affelrangerstrasse 8, 8340 Hinwil Telefon 043 257 94 05, roman.rueegg@bd.zh.ch, www.zh.ch/tba



GEMEINDE
RUSSIKON

Hinwil, 02. April 2026

Russikon: Bauarbeiten an der Russikerstrasse/Im Berg/Kirchgasse, 5. Bauetappe

Sehr geehrte Damen und Herren

Anfang März konnte mit den Bauarbeiten an der 4. Etappe, Abschnitt Obermoosstrasse – Dorfausgang, gestartet werden. Dies mit einem beachtlichen Vorsprung von ca. 2 Monaten auf das ursprüngliche Programm, was natürlich unter anderem auch der optimalen Witterung zu verdanken ist. Mit der Umstellung auf diese Etappe konnte auch die Vollsperrung der Russikerstrasse/Im Berg/Kirchgasse, resp. die Umleitung via Fehraltorf aufgehoben werden. Auch die Busumleitung über die Wettstein-/Plattenstrasse war ab diesem Zeitpunkt nicht mehr nötig.

Ab dem 13. April 2026 erfolgen die Bauarbeiten der 5. Bauetappe im Bereich Schulweg – Wettsteinstrasse, welche voraussichtlich bis Ende Mai 2026 abgeschlossen sind. Um die Einschränkungen für die betroffenen Anwohner/-innen möglichst klein zu halten, erfolgt die Ausführung in zwei Abschnitten. Der Durchgangsverkehr wird für den oben erwähnten Zeitraum mittels Lichtsignalanlage geregelt.

Ab dem 13. April bis am 30. April wird die Bauetappe 5.1, Abschnitt Schulweg bis Mitte Liegenschaft Kirchgasse Nr. 20 realisiert.

Die Zufahrt Schulweg muss temporär vom 20. April bis 30. April 2026 gesperrt werden. Ab 17.00Uhr bis 07.00Uhr sowie am Wochenende ist die Zufahrt über den Schulweg jeweils möglich (ausserhalb der Arbeitszeiten).

Die Zufahrt zu den beiden Liegenschaften Kirchgasse Nr. 24 und Nr. 28 ist vom 13. April bis am 30. April 2026 gesperrt. Den betroffenen Anwohner/-innen werden Parkkarten für Ersatzparkplätze zugestellt, welche zum Parkieren auf den öffentlichen Parkplätzen in der näheren Umgebung berechtigen.

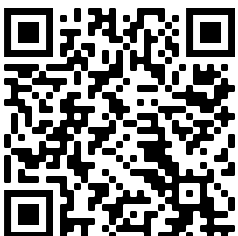
Ab dem 04. Mai bis Ende Mai wird die Bauetappe 5.2, Abschnitt Mitte Liegenschaft Kirchgasse Nr. 20 bis Wettsteinstrasse realisiert. Die Einfahrt Wettsteinstrasse muss ab der Kirchgasse temporär gesperrt werden.

Die Zufahrt in die Wettsteinstrasse ist über die Schlatterstrasse und Plattenstrasse gewährleistet und für Fussgänger/-innen, respektive den Schulweg wird ein provisorischer Fussweg eingerichtet.

Die Zufahrt zu den Liegenschaften Kirchgasse Nr. 12, Nr. 16 und Nr. 20 ist für den oben erwähnten Zeitraum gesperrt. Den betroffenen Anwohner/-innen werden Parkkarten für Ersatzparkplätze den Anwohner/-innen zugestellt, welche zum Parkieren auf den öffentlichen Parkplätzen in der näheren Umgebung berechtigen.

Wir danken für Ihr Verständnis. Bei Fragen und Anliegen steht Ihnen die Bauleitung Forster & Linsi AG, Markus Rüegg, 044 952 17 00 gerne zur Verfügung.

Freundliche Grüsse



Tiefbauamt
Strasseninspektorat

Roman Rüegg, Projektleiter

Gemeinde Russikon

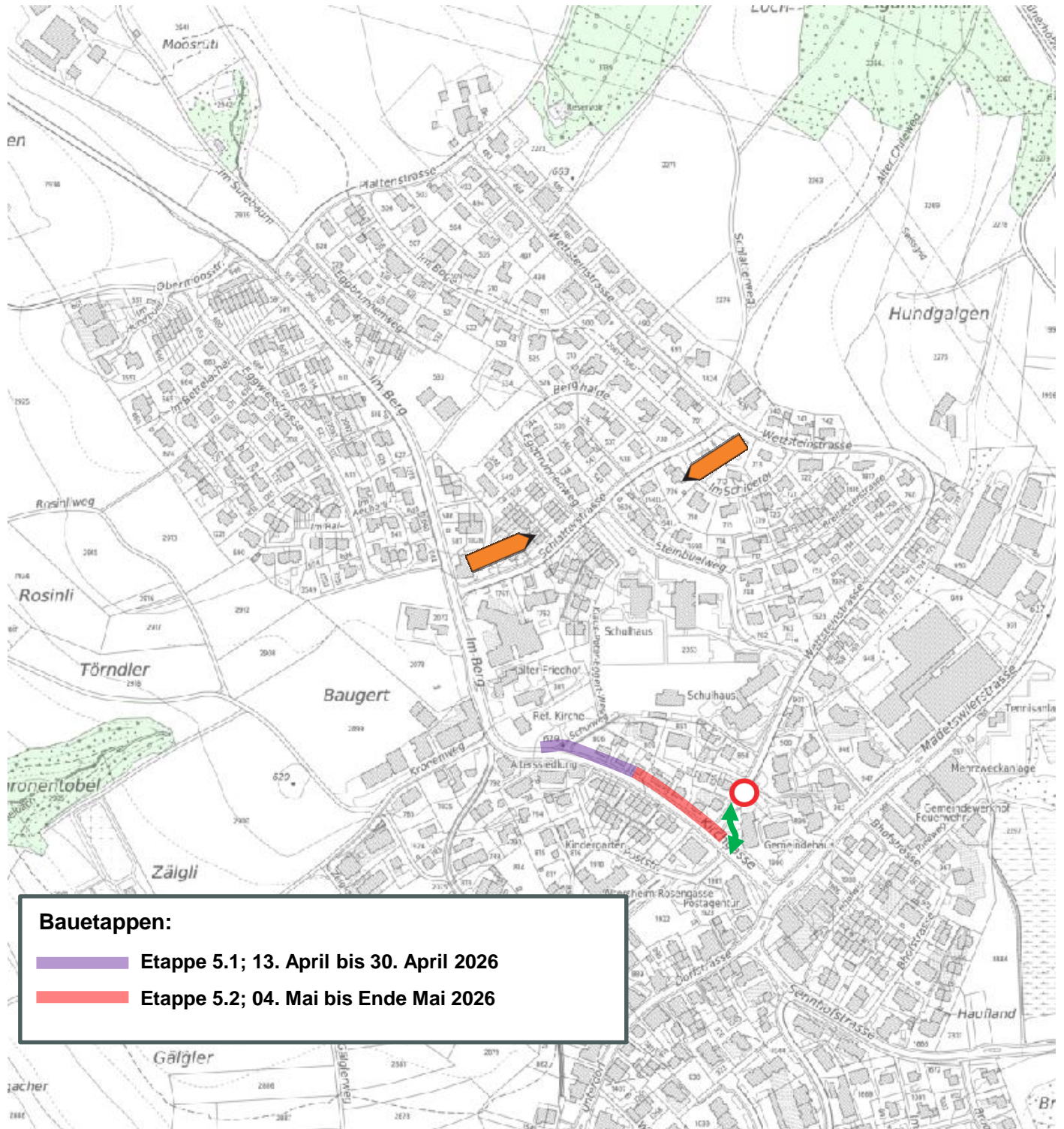
Daniel Bosshart, Leiter Bau

Eine Übersicht aller kantonalen Strassenbaustellen finden Sie unter www.zh.ch/strassenbaustellen





Übersichtsplan

Das
sind
wir:



Baustapen:

-  Etappe 5.1; 13. April bis 30. April 2026
-  Etappe 5.2; 04. Mai bis Ende Mai 2026



Umleitung Fussgänger/-innen

