

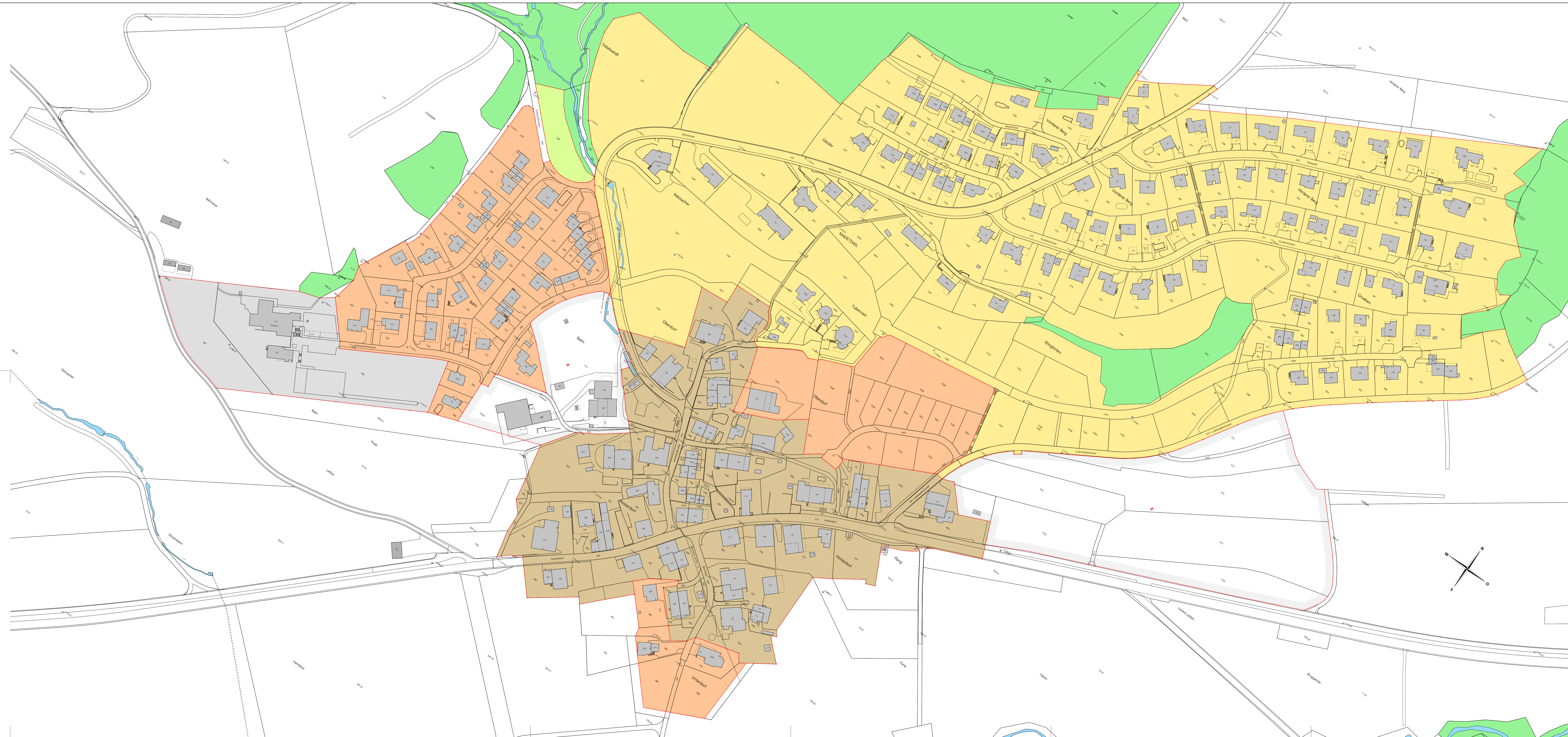
Legende

Zonenplan

- K1 Kernzone 1
- W1 eingeschossige Wohnzone
- W2 zweigeschossige Wohnzone
- OB Zone für öffentliche Bauten
- F Freihaltezone
- R Reservezone
- Wald

Stand Grundbuchplan:  
Februar 2008 (Diebold AG, Wetzikon)

Stand Neuzuteilung Landumlegung:  
Juli 2007 (SWR AG, Schlieren)



GEMEINDE  
RUSSIKON

## Zonenplan Madetswil

Situation 1:1000

Von der Gemeindeversammlung festgesetzt am: 1. Oktober 2007

Namens der Gemeindeversammlung:  
Der Gemeindepräsident

Der Gemeindegeschreiber

Eugen Wolf

Kurt Gubler

Von der Baudirektion genehmigt am: 12. Januar 2009  
Für die Baudirektion

BDV Nr. 1/09

**M. WIESENDANGER AG**  
Ingenieurbüro für Tiefbau - Hochbau - Raumplanung

Ausfertigung für:

Format:	Gez.:	Dat.:	Rev.:	Auftrags Nr.:	Plan Nr.:
60/147		02.10.07		06074	
HM/rk	su				

**12**

Bahnhofstrasse 16 8620 Wetzikon  
Tel. 044 933 65 65 Fax 044 933 65 55  
e-mail: info@wiesendanger.ch  
Internet: www.wiesendanger.ch